

Robotic Process Automation (RPA) Foundation



Introducción

RPA o Robotic Process Automation se refiere a la automatización de procesos en donde un software interactúa con los sistemas empresariales de una organización de la misma manera en que una persona lo haría.

Esto significa que, a diferencia del software tradicional, Robotic Automatización es una herramienta o plataforma que opera y dirige a otras aplicaciones a través de la interfaz de usuario existente de dichos sistemas y en ese sentido, no está "integrada".

"RPA transforma a las operaciones de negocios en procesos ágiles y efectivos en costos a través de la automatización de tareas administrativas, con base en reglas y manuales, reduciendo el costo y maximizando la efectividad al crear una fuerza de trabajo virtual"

¡Los Robots ya están aquí!

Aprende a automatizar los procesos del día a día dentro de tu organización, y dedícate a las actividades que mejor tengan un retorno para tu organización.

¿Qué puedo automatizar con RPA?

- Actividades repetitivas de alto volumen
- Actividades administrativas de back office
- Flujos de validaciones y autorizaciones (todas las que se lleven en un sistema)
- Procesos de apoyo TI

RPA simula la actuación de una persona sobre las actividades manuales o semiautomáticas que realiza en las diferentes aplicaciones en su trabajo del día a día, conformando una fuerza de trabajo virtual 24/7 que complementa al equipo humano

Nuestro Curso

Características

Este curso es de nivel Fundamentos. Provee al participante una visión general de qué es Robotic Process Automation, y mediante ejercicios prácticos sobre cómo crear Robots básicos se pone en práctica el conocimiento para que puedan automatizar procesos dentro de la organización.

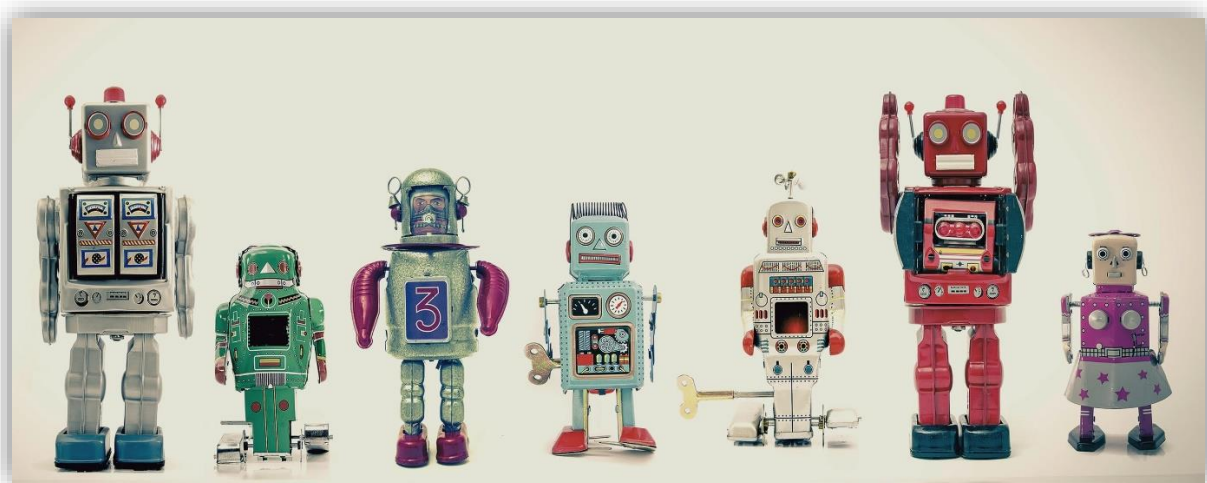


Duración

40 horas

Dirigido a:

- Ingenieros de Procesos
- Gerentes de Automatización
- Desarrolladores
- Líderes de Áreas de Negocios Interesados en conocer hasta dónde puede llegar RPA
- Y en general individuos de las siguientes industrias que quieran desarrollar habilidades en carreras del futuro.
 - Sector Banca
 - Instituciones Financieras
 - Seguros
 - Retail
 - Cualquier industria con tareas repetitivas que quieran aprender a automatizar sus procesos.



Temario Detallado

Módulo 1: Introducción

1.1 Robotic Process Automation

Módulo 2. Process Studio

2.1 Ejecutando un Proceso
2.2 Habilidades Básicas
2.3 Validación de Procesos
2.4 Etapa Decisión
2.5 Etapa Cálculo
2.6 Elementos de Datos
2.7 Resumen

Módulo 3. Flujo de Proceso

3.1 Decisiones
3.2 Caminos Circulares
3.3 Controlando la Ejecución
3.4 Indicando la Etapa Siguierte
3.5 Breakpoints
3.6 Colecciones y Ciclos
3.7 Capas de Lógica
3.8 Organización mediante Páginas
3.9 Resumen

Módulo 4. Entradas y Salidas

4.1 Parámetros de Entrada
4.2 Paso a Paso y Páginas
4.3 Visibilidad (Alcance) de Elementos de Datos
4.4 Tipos de Datos
4.5 Parámetros de Salida
4.6 Parámetros de Inicio
4.7 Cuarto de Control
4.8 Procesamiento de Salidas
4.9 Resumen

Módulo 5. Objetos de Negocio

5.1 Object Studio
5.2 Objetos de Negocio
5.3 Etapa Acción
5.4 Entradas y Salidas
5.5 La Capa de Proceso
5.6 Resumen

Módulo 6. Object Studio

6.1 Creando un Objeto de Negocios
6.2 Modelador de Aplicaciones
6.3 Espiando Elementos
6.4 Atributos
6.5 Selección de Atributos
6.6 Ejecución

6.7 Espera
6.8 Tiempos Muertos
6.9 Terminación
6.10 Escritura
6.11 Presionar
6.12 Acoplar y Desacoplar
6.13 Leer
6.14 Acciones
6.15 Acciones de Entrada y Salida
6.16 Elementos de Datos como Entradas
6.17 Resumen

Módulo 7. Errores y Administración de Casos

Módulo 8. Manejo de Errores

8.1 Manejo de Excepciones
8.2 Recuperación y Reinicio
8.3 Lanzando Excepciones
8.4 Manteniendo la Excepción Actual
8.5 Burbujeo de Excepciones
8.6 Bloques de Excepción
8.7 Manejo de Excepciones en Práctica
8.8 Resumen

Módulo 9. Administración de Casos

9.1 Resumen
9.2 Elementos Encolados
9.3 Configuración de Colas de Trabajo
9.4 Aplazar
9.5 Intentos
9.6 Pausa y Reinicio
9.7 Filtros
9.8 Reportes
9.9 Resumen

Módulo 10. Características Adicionales

10.1 Alto Seguro
10.2 Acciones de las Colecciones
10.3 Etapa de Elección
10.4 Bitácora
10.5 Visor de Bitácora
10.6 Administrador del Sistema
10.7 Agrupación de Objetos de Negocio/Procesos
10.8 Referencias a Objetos y Procesos
10.9 Exportar e Importar
10.10 Administración de Liberaciones

Módulo 11. Ejercicio de Consolidación

- 11.1 Sistema de Proceso de Ordenes
- 11.2 Lista del Ejercicio de Consolidación
- 11.3 Enviando tu Solución Terminada

Módulo 12. Características Avanzadas

- 12.1 Colecciones no Definidas
- 12.2 Inicialización de Elementos de Datos
- 12.3 Exposición de Elementos de Datos
- 12.4 Conversión
- 12.5 Etapa de Código
- 12.6 Modo Ejecución
- 12.7 Inicialización y Limpieza
- 12.8 Tipos de Atributos
- 12.9 Atributos Dinámicos
- 12.10 Accesibilidad Activa
- 12.11 Modo de Administración de Aplicación
- 12.12 Llaves y Clics Globales
- 12.13 Credenciales
- 12.14 Bloqueo del Entorno
- 12.15 Línea de Comando
- 12.16 Recursos de PC

Módulo 13. Otros Tipos de Aplicación

- 13.1 Aplicaciones Mainframe
- 13.2 Aplicaciones Java
- 13.3 "Match Index" y "Match Reverse"
- 13.4 "Surface Automation"

Módulo 14. Conclusión

